

# Valuation risk

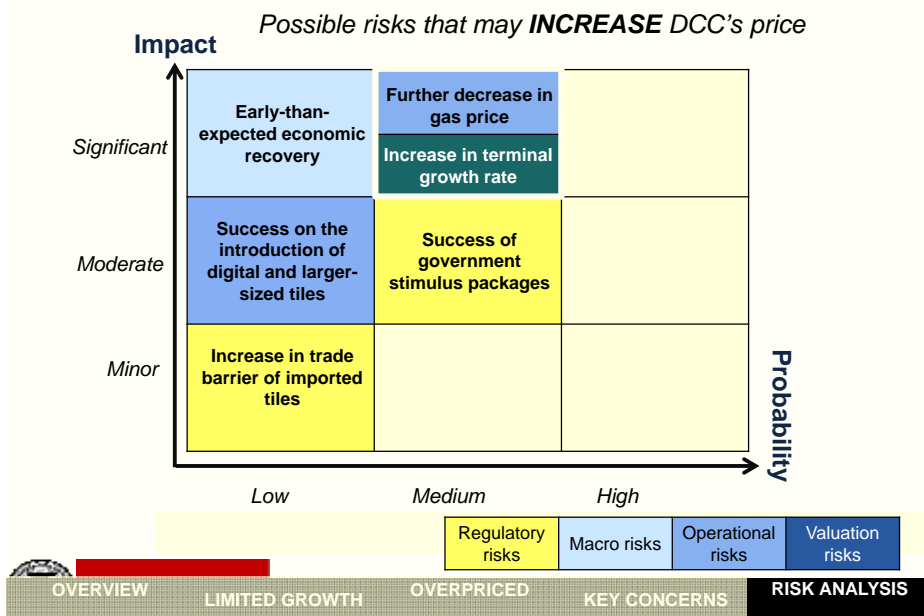


# Valuation risk

- You can never be 100% sure with your valuation.
- What are your concerns?



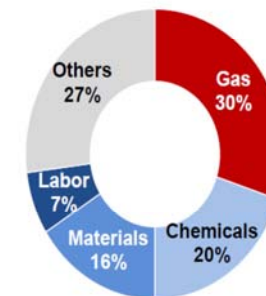
## Investment Risk- Upside Risk



## Operational Risk: Gas Price

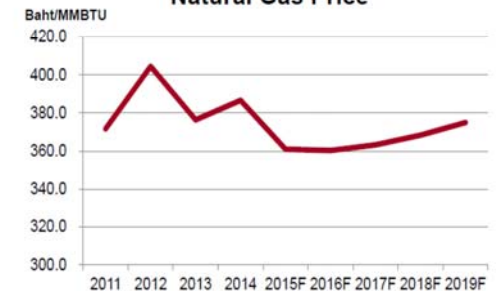


### Cost Structure



Source: Company data, (As of September 2014)

### Natural Gas Price



Source: IMF, The World Bank, and Economist Intelligence Units (EIU), Company Data and Team's Estimates

### Stress Test

#### Gas price



- Terminal Dividend Payout Ratio (DPR)
- Terminal Return on Equity (ROE)

### Sensitivity Analysis on Terminal Growth Rate

Terminal DPR	Terminal ROE				
	90.0%	92.5%	95.0%	97.5%	100.0%
90.0%	4.51	4.89	5.36	6.52	8.51
92.5%	4.41	4.68	4.98	5.65	6.58
95.0%	4.32	4.48	4.66	5.01	5.44
97.5%	4.24	4.31	4.39	4.53	4.69
100.0%	4.15	4.15	4.15	4.15	4.15

Source: Team's Estimates

Most cases indicate DCC is overvalued

## Sensitivity Analysis

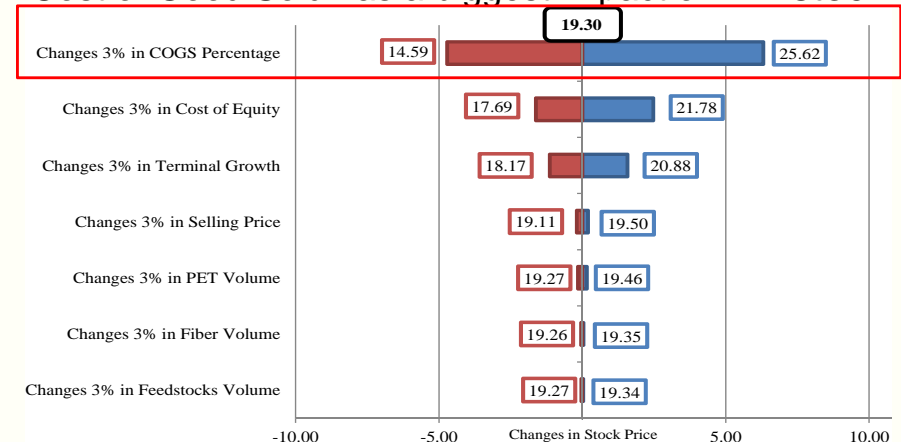
- **Excel:** Sensitivity Analysis
- What is meant by **Sensitivity**?
- What-if Analysis
  - What if a manufacturing cost increase?
  - What if a target unit sold is not met?
  - What if a bank increases the borrowing rate?
  - What if a new competitor enter the market?

## Sensitivity Analysis

- Key points from the exercise
  - Sensitivity measure the **NPV** changes, given percentage changes in **one** input variable
  - The larger the **range**, the steeper the variable's **slope** and the **more** sensitive the NPV is to this variable.
  - A project may not be very risky in spite of its high sensitivity to certain variables , **why**?
- However..
  - By design, sensitivity analysis allows only **one** input change

### Example: SENSITIVITY ANALYSIS

Cost of Good Sold has a biggest impact on IVL stock



## Scenario Analysis

- Key points from the exercise
  - Scenario analysis allow us to change multiple variables.
  - Also, it allow us to add probability to each case
  - Expected NPV, Standard Deviation and Coefficient of Variation** give us a better idea of a project's risk
- But then again, scenario analysis
  - Requires subjective probability assignments of outcomes: → This is where **Monte Carlo** came in!



9

## Scenario Analysis

- Excel:** Suppose we have 2 more case to

Inputs:	Scenarios:		
	Base	Worst	Best
Probability of Scenario	50%	25%	25%
Equipment cost	\$3,400	\$4,250	\$2,550
Salvage value, equipment, Year 4	\$300	\$300	\$300
Opportunity cost	\$0	\$0	\$0
Externalities (cannibalization)	\$0	\$0	\$0
Units sold, Year 1	550	412	688
Annual change in units sold, after Year 1	4.00%	-6.00%	14.00%
Sales price per unit, Year 1	\$11.60	\$8.70	\$14.50
Annual change in sales price, after Year 1	2.00%	2.00%	2.00%
Variable cost per unit (VC), Year 1	\$6.00	\$7.50	\$4.50
Annual change in VC, after Year 1	2.00%	2.00%	2.00%
Nonvariable cost (Non-VC), Year 1	\$2,000	\$2,500	\$1,500
Annual change in Non-VC, after Year 1	2.00%	2.00%	2.00%
Project WACC	10.00%	10.00%	10.00%
Tax rate	40.00%	50.00%	30.00%
Working capital as % of next year's sales	12.65%	12.65%	12.65%



10

## Self-Test

- Differentiate between **sensitivity analysis** and **scenario analysis**. What advantage does scenario analysis have over sensitivity analysis?



11

## Monte Carlo Simulation Definition and Method

- Definition:** Monte Carlo Simulation is a computational algorithm that rely on **repeated random sampling** to compute their **results**.
- Method:** Monte Carlo methods vary, but tend to follow a particular pattern
  - Define a domain of **possible inputs**.
  - Generate inputs randomly from a **probability distribution** over the domain.
  - Perform a **deterministic computation** on the inputs.
  - Repeat 2-3 for **N** times and average the results



12

## Simple Monte Carlo Example

- Flipping a coin
  - What is the probability of the coin landing in Head
  - Method: Patiently flipping the coin 1000 times! or use Monte Carlo Simulation
- Approximate a mean and std.dev value, given a known probability distribution



13

## Monte Carlo Simulation NPV

1. Define a domain of **possible inputs**.
  - cost, unit sold, change rate unit sold, sale price, vc, nonvc and tax rate
2. Generate inputs randomly from a **probability distribution** over the domain.
  - Assume **Standard** Normal Distribution
3. Perform a **deterministic computation** on the inputs.
  - for each input, calculate a random value input
  - Compute and store NPV of this trial
4. Repeat 2-3 for **N** times and average the results

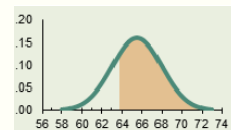


**Excel's fnc.**  
=NORMINV(RAND(), mean, STD)

14

## NORM.INV(probability, mean, standard\_dev) NORMINV(probability, mean, standard\_dev)

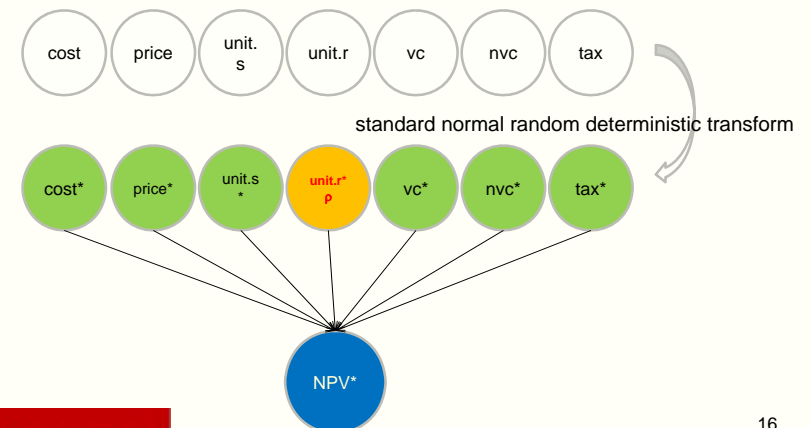
- NORM.INV is the inverse of the NORM.DIST function. It calculates the x variable given a probability.
- To illustrate, consider the revenues of a target firm to illustration of the NORM.DIST function above. How high would the firm's revenue need to be if it wants to be among the highest 75% of revenue in its industry?
- Using NORM.INV, the firm will have to earn \$ 63.81 mn in revenue, as shown by this formula:
- =NORM.INV(0.25, 65.5, 2.5) = \$63.81 mn  
=NORMINV(0.25, 65.5, 2.5) = \$ 63.81 mn
- The figure shows the area represented by the 25% of the firms in the industry that have revenue below than this value.



15

## Monte Carlo Simulation NPV

- For each trial..



16

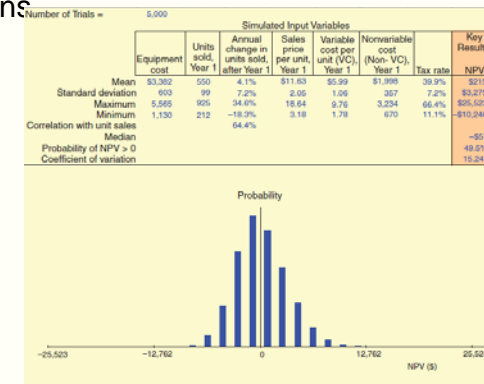
# Monte Carlo Simulation NPV

	Inputs for Simulation Probability Distributions		Random Variables Used in Current Simulation Trial	
	Expected Value of Input	Standard Deviation of Input	Standard Normal Random Variable	Value used in Current Trial
<b>Inputs:</b>				
Equipment cost	\$3,400	\$601	2.15	\$4,689
Salvage value, equipment, Year 4				\$300
Opportunity cost				\$0
Externalities (cannibalization)				\$0
Units sold, Year 1	550	98	0.25	574
Annual change in units sold, after Year 1	4.00%	7.07%	1.37	13.67%
Sales price per unit, Year 1	\$11.60	\$2.05	-0.22	\$11.14
Annual change in sales price, after Year 1				2.00%
Variable cost per unit (VC), Year 1	\$6.00	\$1.06	-0.20	\$5.79
Annual change in VC, after Year 1				2.00%
Nonvariable cost (Non-VC), Year 1	\$2,000	\$354	-1.35	\$1,521
Annual change in Non-VC, after Year 1				2.00%
Project WACC				10.00%
Tax rate	40.00%	7.07%	-1.78	27.41%
Working capital as % of next year's sales				12.65%
Assumed correlation between units sold in Year 1 and annual change in units sold in later years:		$\rho =$	65.00%	
			<b>Key Results Based on Current Trial</b>	
			NPV	\$1,414



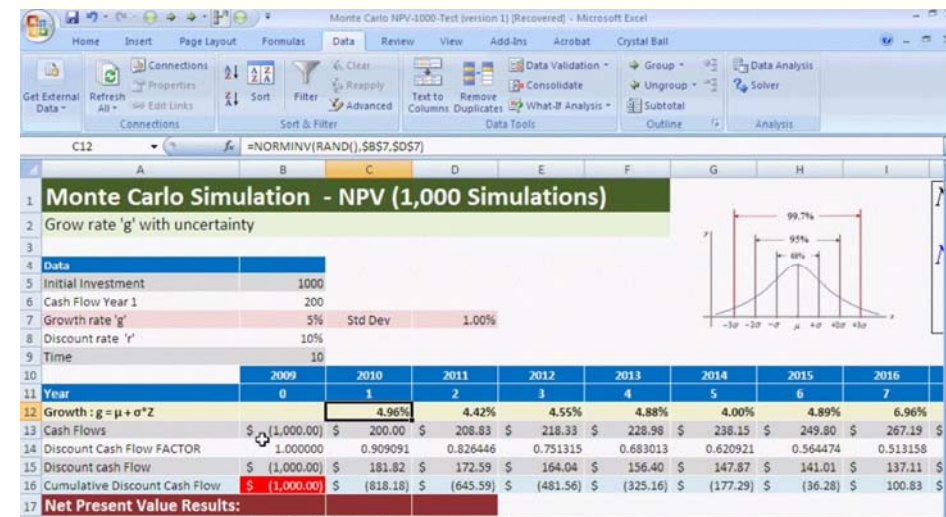
# Monte Carlo Simulation NPV

- Hit F9, to obtain different results and then compare /w base assumptions



# Monte Carlo Simulation NPV

- Key points from the exercise
  - Monte Carlo ties together sensitivities, probability distributions, and correlations among the input variables
  - In the exercise, we did 100 trials; but in a real situation 1000 is a minimum
  - The results provide various aspect to look at: range, graph, std.dev and etc.
- Still..
  - Complex and cumbersome
  - BIG assumption on the input probability distribution and correlation factor among sensitivity variables.
  - Garbage in... Garbage out..







## ตรวจสอบนโยบายจ่ายเงินปันผล

ประวัติบริษัท

บริษัท **นิคมฟอร์มคอร์ป จำกัด (มหาชน)**

ชื่อย่อหุ้น: นิคฟอร์ม  
 ที่อยู่: 699 ถนนศรีนครินทร์ แขวงสวนหลวง เขตสวนหลวง กทม. 10250  
 เบอร์โทรศัพท์: 0-2722-8250  
 เบอร์โทรสาร: 0-2722-8382  
 URL: www.modernform.com  
 วันที่ก่อตั้งบริษัท: 1930  
 ทรัพย์สินส่วนของบริษัทจดทะเบียน: -  
 ประเภทบริษัท: Company-Listed  
 มูลค่าจดทะเบียน (หุ้นสามัญ): 900,000,000.00 บาท  
 มูลค่าจดทะเบียน (หุ้นสิทธิพิเศษ): -  
 มูลค่าจดทะเบียนชำระแล้ว (หุ้นสามัญ): 815,215,200.00 บาท  
 มูลค่าจดทะเบียนชำระแล้ว (หุ้นสิทธิพิเศษ): -  
 จำนวนหุ้นสามัญ (หุ้นสามัญ): 800,000 หุ้น  
 จำนวนหุ้นสิทธิพิเศษ (หุ้นสิทธิพิเศษ): -  
 จำนวนหุ้นที่มีสิทธิออกเสียง (หุ้นสามัญ): 80,721,520 หุ้น  
 จำนวนหุ้นที่มีสิทธิออกเสียง (หุ้นสิทธิพิเศษ): -

**แบบฟอร์ม 56-1 (ไทย)**

2549 (03/04/2550)   2548 (30/03/2549)   2547 (31/03/2548)   2546 (12/04/2547)   2545 (31/03/2546)
---

**นโยบายเงินปันผล**

ไม่จ่ายปันผล 60 ของกำไรสุทธิ

- แสดงรายละเอียดของบริษัทจดทะเบียน และหลักทรัพย์เช่นข้อมูลทั่วไป จำนวนหุ้น ทุนจดทะเบียน แบบฟอร์ม 56-1 และ นโยบายการจ่ายเงินปันผล

**ข้อมูลบริษัทจดทะเบียน**

- สรุปข้อมูลบริษัทจดทะเบียน
- ประวัติบริษัท
- ตารางเปรียบเทียบหลักทรัพย์
- ข้อมูล Highlight ของบริษัท
- การซื้อขายในอดีต
- งบการเงิน
- การเปลี่ยนแปลงหุ้น
- การขึ้นเครื่องหมาย
- ข้อมูลการให้สิทธิซื้อหุ้น
- สิทธิประโยชน์
- คณะกรรมการ
- ผู้ถือหุ้นรายใหญ่
- การลงหุ้น



## คู่มือโน้มธุรกิจของบริษัทในข้อมูล 56-1

- ปัจจัยความเสี่ยง / ลักษณะการประกอบธุรกิจ
- การวิจัยพัฒนา
- ทรัพย์สินที่ใช้ในการประกอบธุรกิจ
- โครงการในอนาคต
- โครงสร้างเงินทุน
- ฐานะการเงินและผลการดำเนินงาน

**แบบฟอร์ม 56-1 (ไทย)**

2549 (03/04/2550)   2548 (30/03/2549)   2547 (31/03/2548)   2546 (12/04/2547)   2545 (31/03/2546)
---

**แบบฟอร์ม 56-1 (อังกฤษ)**

-



## ตรวจสอบผู้ถือหุ้นรายใหญ่

- แสดงรายชื่อผู้ถือหุ้นมากกว่า 0.5% ของบริษัทจดทะเบียน

ผู้ถือหุ้นรายใหญ่

บริษัท **นิคมฟอร์มคอร์ป จำกัด (มหาชน)**

ข้อมูลผู้ถือหุ้นรายย่อย ณ วันที่: 05/04/2549

จำนวนผู้ถือหุ้นรายย่อย (Free float): 992 % การถือหุ้นแบบใช้ใบหุ้น (% Free float): 35.55

วันที่ปิดงบการเงิน: 19/10/2549 - XD

จำนวนผู้ถือหุ้นทั้งหมด: 1,007 % การถือหุ้นแบบใช้ใบหุ้น: 56.11

ลำดับ	ผู้ถือหุ้นรายใหญ่	ประเภทผู้ถือหุ้น	จำนวนหุ้น (หุ้น)	% ทุน
1	MELLON BANK, N.A.	นิติบุคคลต่างประเทศ	7,522,200	9.32
2	RAFFLES NOMINEES (PTE) LIMITED	นิติบุคคลต่างประเทศ	6,788,720	8.41
3	NORBAX INC., 13	นิติบุคคลต่างประเทศ	6,113,200	7.58
4	MORGAN STANLEY & CO INTERNATIONAL LIMITED	นิติบุคคลต่างประเทศ	5,500,000	6.82
5	นางฉวีวรรณ วิไลเกษม	บุคคลธรรมดาในประเทศไทย	3,302,986	4.09
6	นายศักดิ์ บุชรังษิยะ	บุคคลธรรมดาในประเทศไทย	3,041,834	3.77
7	นายโรจน์ เนื่องจำนงค์	บุคคลธรรมดาในประเทศไทย	2,910,642	3.61
8	นายทวีศักดิ์ เนื่องจำนงค์	บุคคลธรรมดาในประเทศไทย	2,500,400	3.10
9	นางเจษฎา สุขสวัสดิ์	บุคคลธรรมดาในประเทศไทย	2,382,526	2.95
10	นายทอง ทาทอง	บุคคลธรรมดาในประเทศไทย	2,280,256	2.83
11	นางฉันทนา ธนนิภาธร	บุคคลธรรมดาในประเทศไทย	2,154,386	2.67
12	นางสมสุข ทาทอง	บุคคลธรรมดาในประเทศไทย	1,892,456	2.35

**ข้อมูลบริษัทจดทะเบียน**

- สรุปข้อมูลบริษัทจดทะเบียน
- ประวัติบริษัท
- ตารางเปรียบเทียบหลักทรัพย์
- ข้อมูล Highlight ของบริษัท
- การซื้อขายในอดีต
- งบการเงิน
- การเปลี่ยนแปลงหุ้น
- การขึ้นเครื่องหมาย
- ข้อมูลการให้สิทธิซื้อหุ้น
- สิทธิประโยชน์
- คณะกรรมการ
- ผู้ถือหุ้นรายใหญ่
- การลงหุ้น



## ตรวจสอบรายชื่อคณะกรรมการบริษัท

- แสดงรายชื่อคณะกรรมการของบริษัทจดทะเบียน

คณะกรรมการ

บริษัท **นิคมฟอร์มคอร์ป จำกัด (มหาชน)**

ชื่อ: \_\_\_\_\_ นามสกุล: \_\_\_\_\_

ณ วันที่: 17/04/2550

GO

ชื่อ	ตำแหน่ง	วันที่เริ่มรับ	วันที่สิ้นสุด
นายเจษฎา สุขสวัสดิ์	ประธานกรรมการ	10/05/2544	
นายศักดิ์ บุชรังษิยะ	ประธานกรรมการบริหาร	21/12/2541	
นายฉวีชัย ธรรมพงษ์อภัย	รองประธานกรรมการ	21/12/2541	
นายวิวัฒน์ สุขสวัสดิ์	กรรมการผู้จัดการ	10/05/2544	
นายศักดิ์ บุชรังษิยะ	กรรมการ	10/05/2544	
นายโรจน์ เนื่องจำนงค์	กรรมการ	01/01/2536	
นายทวีศักดิ์ วรกิจกร	กรรมการ	01/01/2536	
นายทวีศักดิ์ เนื่องจำนงค์	กรรมการ	28/04/2547	
นายฉวีชัย ทาทอง	กรรมการ	26/02/2546	
นายสมชาย สัตย์ทองวงศ์	กรรมการอิสระ	13/08/2545	
นายสุชาติ ธรรมพันธุ์ภักย์กุล	กรรมการอิสระ	08/02/2538	

**ข้อมูลบริษัทจดทะเบียน**

- สรุปข้อมูลบริษัทจดทะเบียน
- ประวัติบริษัท
- ตารางเปรียบเทียบหลักทรัพย์
- ข้อมูล Highlight ของบริษัท
- การซื้อขายในอดีต
- งบการเงิน
- การเปลี่ยนแปลงหุ้น
- การขึ้นเครื่องหมาย
- ข้อมูลการให้สิทธิซื้อหุ้น
- สิทธิประโยชน์
- คณะกรรมการ
- ผู้ถือหุ้นรายใหญ่
- การลงหุ้น



## งบดุล

งบที่แสดงฐานะทางการเงินของบริษัท ณ วันสิ้นรอบระยะเวลาบัญชี

งบการเงิน MODERN

ประเภทงบการเงิน: **งบดุล**

รอบบัญชี: งบปี 2549 % โฉม: การเปลี่ยนแปลง

ชนิดงบการเงิน: บริษัท เปรียบเทียบ: Comparative

หัวข้อ	งบปี/2549 (31/12/2549)		งบปี/2548 (31/12/2548)		งบปี/2547 (31/12/2547)		งบปี/2546 (31/12/2546)	
	จำนวน	%	จำนวน	%	จำนวน	%	จำนวน	%
เงินสดและรายการเทียบเท่าเงินสด	97.54	+10.18	88.53	+63.65	54.10	-16.25	64.59	-19.40
เงินลงทุนระยะยาว	0.02	+5.56	0.02	-	0.02	-	0.02	-
ลูกหนี้และส่วนเกินกับลูกค้าสุทธิ	582.57	+5.00	554.80	+38.16	401.55	+30.10	308.64	+18.47
ลูกหนี้และส่วนเกินกับการค้า-บุคคลหรือกิจการอื่น	617.88	+3.64	596.18	-	-	-	-	-
หัก ค่าเผื่อหนี้สงสัยจะสูญ	35.31	-14.68	41.38	-	-	-	-	-
สินค้าคงเหลือ/อสังหาริมทรัพย์	748.02	+5.26	710.63	+6.04	670.15	+39.83	479.24	+16.11
สินค้าสำเร็จรูป	505.61	+17.86	429.01	-	-	-	-	-
สินค้าระหว่างทาง	12.17	-10.29	13.57	-	-	-	-	-
งานระหว่างทำ/งานระหว่างก่อสร้าง	87.62	+2.74	85.28	-	-	-	-	-
วัตถุดิบและวัสดุที่ใช้ในการผลิต	142.62	-21.97	182.78	-	-	-	-	-
สินทรัพย์อื่นในวเือนอื่น	16.53	-11.01	18.57	-6.26	19.81	+127.81	8.70	-60.80

**ข้อมูลบริษัทจดทะเบียน**

- สรุปข้อมูลเทศบาลบริษัทจดทะเบียน
- ประวัติบริษัท
- ตารางเปรียบเทียบหลักทรัพย์
- ข้อมูล Highlight ของบริษัท
- การซื้อขายในอดีต
- งบการเงิน
- การเปลี่ยนแปลงทุน
- การขึ้นเครื่องหมาย
- ข้อมูลการให้สิทธิซื้อหุ้น
- สิทธิประโยชน์
- คณะกรรมการ
- ผู้ถือหุ้นรายใหญ่
- การลงทุน

## งบกำไรขาดทุน

งบที่แสดงผลของกิจกรรมการดำเนินงานของบริษัทในช่วงระยะเวลาหนึ่ง

งบการเงิน MODERN

ประเภทงบการเงิน: **งบกำไรขาดทุน**

รอบบัญชี: งบปี 2549 % โฉม: การเปลี่ยนแปลง

ชนิดงบการเงิน: บริษัท เปรียบเทียบ: Comparative

หัวข้อ	งบปี/2549 (31/12/2549)		งบปี/2548 (31/12/2548)		งบปี/2547 (31/12/2547)		งบปี/2546 (31/12/2546)	
	จำนวน	%	จำนวน	%	จำนวน	%	จำนวน	%
รายได้จากการขายและหรือการให้บริการ	2,548.98	+5.82	2,408.78	+12.68	2,137.72	+32.96	1,607.75	+21.24
รายได้จากการขายสินค้า	2,548.98	+5.82	2,408.78	+12.68	2,137.72	+32.96	1,607.75	-
รายได้อื่น	48.26	-8.53	52.76	+30.04	40.57	+12.72	35.99	-23.33
ดอกเบี้ยและเงินเป็นผลรับ	27.53	+11.70	24.65	-1.74	25.09	-8.27	27.35	-
กำไรจากการขายเงินลงทุน	-	-	7.86	-	-	-	-	-
อื่น ๆ	20.72	+2.35	20.25	+30.78	15.48	+79.14	8.64	-
ส่วนแบ่งกำไรจากเงินลงทุนตามวิธีส่วนได้เสีย	83.26	-3.74	86.50	-7.93	93.94	+12.38	83.60	-27.21
รวมรายได้	2,680.50	+5.20	2,548.03	+12.14	2,272.23	+31.55	1,727.34	+16.10
ต้นทุนขายสินค้าและหรือบริการ	1,584.62	+4.89	1,510.74	+11.27	1,357.70	+29.41	1,049.13	+15.01
ต้นทุนขายสินค้า	1,584.62	+4.89	1,510.74	+11.27	1,357.70	+29.41	1,049.13	-
ค่าใช้จ่ายการขายและบริการ	659.20	+7.60	612.66	+13.36	540.48	+26.75	426.41	+7.34

**ข้อมูลบริษัทจดทะเบียน**

- สรุปข้อมูลเทศบาลบริษัทจดทะเบียน
- ประวัติบริษัท
- ตารางเปรียบเทียบหลักทรัพย์
- ข้อมูล Highlight ของบริษัท
- การซื้อขายในอดีต
- งบการเงิน
- การเปลี่ยนแปลงทุน
- การขึ้นเครื่องหมาย
- ข้อมูลการให้สิทธิซื้อหุ้น
- สิทธิประโยชน์
- คณะกรรมการ
- ผู้ถือหุ้นรายใหญ่
- การลงทุน

## งบกระแสเงินสด

งบที่แสดงแหล่งที่มาและใช้ไปของเงินทุนของบริษัทในช่วงเวลาหนึ่ง

งบการเงิน MODERN

ประเภทงบการเงิน: **งบกระแสเงินสด**

รอบบัญชี: งบปี 2549 % โฉม: การเปลี่ยนแปลง

ชนิดงบการเงิน: บริษัท เปรียบเทียบ: Comparative

หัวข้อ	งบปี/2549 (31/12/2549)		งบปี/2548 (31/12/2548)		งบปี/2547 (31/12/2547)		งบปี/2546 (31/12/2546)	
	จำนวน	%	จำนวน	%	จำนวน	%	จำนวน	%
กำไร (ขาดทุน) สุทธิ	341.94	+6.05	322.43	+15.34	279.54	+37.69	203.03	+110.90
ค่าเสื่อมราคา	56.35	-3.94	58.67	-7.82	63.64	+1.78	62.53	+2.52
รายการอื่น ๆ	-73.21	-	-79.60	-	-60.07	-	-67.03	-
กำไร (ขาดทุน) จากการจัดดำเนินงานก่อนการเปลี่ยนแปลงในสินทรัพย์ และหนี้สินดำเนินงาน	325.08	+7.82	301.49	+6.49	283.12	+42.61	198.53	+100.35
สินทรัพย์ดำเนินงาน (เพิ่มขึ้น/ลดลง)	-94.37	-	-206.10	-	-323.58	-	-115.25	-
หนี้สินดำเนินงาน (เพิ่มขึ้น/ลดลง)	5.53	-93.33	82.92	-15.90	98.60	+39.33	70.76	+87.66
เงินลงทุนสุทธิจากกิจกรรมดำเนินงาน	236.24	+32.48	178.32	+206.73	58.14	-62.26	154.05	+118.88
เงินสดจ่ายในการซื้อสินทรัพย์ถาวร	-79.68	-	-44.81	-	-69.62	-	-34.50	-
เงินสดรับจากการขายสินทรัพย์ถาวร	1.77	-35.62	2.75	+40.58	1.96	-32.00	2.88	-94.02

**ข้อมูลบริษัทจดทะเบียน**

- สรุปข้อมูลเทศบาลบริษัทจดทะเบียน
- ประวัติบริษัท
- ตารางเปรียบเทียบหลักทรัพย์
- ข้อมูล Highlight ของบริษัท
- การซื้อขายในอดีต
- งบการเงิน
- การเปลี่ยนแปลงทุน
- การขึ้นเครื่องหมาย
- ข้อมูลการให้สิทธิซื้อหุ้น
- สิทธิประโยชน์
- คณะกรรมการ
- ผู้ถือหุ้นรายใหญ่
- การลงทุน

## ตรวจสอบความสามารถและการเติบโตของบริษัท

ผ่านอัตราส่วนทางการเงิน

ข้อมูล Highlight ของบริษัท MODERN

ช่วงเวลา: งบปี 2547 ถึง 2550

รอบบัญชี: งบการเงิน

MODERN : บริษัท โมเดิร์นเทรด จำกัด (มหาชน)

หัวข้อ	2550		2549 **		2548 **		2547 **	
	ม.ค. - 9 ม.ค.	% เปลี่ยนแปลง	ม.ค. - 9 ม.ค.	% เปลี่ยนแปลง	ม.ค. - 9 ม.ค.	% เปลี่ยนแปลง	ม.ค. - 9 ม.ค.	% เปลี่ยนแปลง
<b>ข้อมูลทรัพย์สิน</b>								
รายได้ (บาท)	42.50	+8.97	39.00	+14.71	34.00	-1.45	34.50	-4.83
กำไร (บาท)	43.00	-2.27	44.00	+10.69	39.75	-4.22	41.50	-2.92
มูลค่า (บาท)	38.00	+12.59	33.75	+10.66	30.50	+8.93	28.00	+32.08
มูลค่า (ล้านบาท)	3.70	+127.22	1.63	+42.44	1.14	-62.94	3.09	-78.85
<b>ข้อมูลหนี้</b>								
มูลค่า (ล้านบาท)	3,464.66	+10.07	3,147.71	+15.44	2,726.75	-1.20	2,760.00	-4.83
มูลค่าทรัพย์สินรวม								
มูลค่าหนี้รวม								
อัตราส่วน (%)	9.99	-22.43	12.88	+30.00	9.91	-63.41	27.08	-81.85

**ข้อมูลบริษัทจดทะเบียน**

- สรุปข้อมูลเทศบาลบริษัทจดทะเบียน
- ประวัติบริษัท
- ตารางเปรียบเทียบหลักทรัพย์
- ข้อมูล Highlight ของบริษัท
- การซื้อขายในอดีต
- งบการเงิน
- การเปลี่ยนแปลงทุน
- การขึ้นเครื่องหมาย
- ข้อมูลการให้สิทธิซื้อหุ้น
- สิทธิประโยชน์
- คณะกรรมการ
- ผู้ถือหุ้นรายใหญ่
- การลงทุน

IAA Consensus (see www.settrade.com)



...สรุปการวิเคราะห์ปัจจัยพื้นฐาน...

