

ภาพรวมและแนวโน้มเศรษฐกิจไทยปี 2556

ธีรวุฒิ ศรีพิณิจ

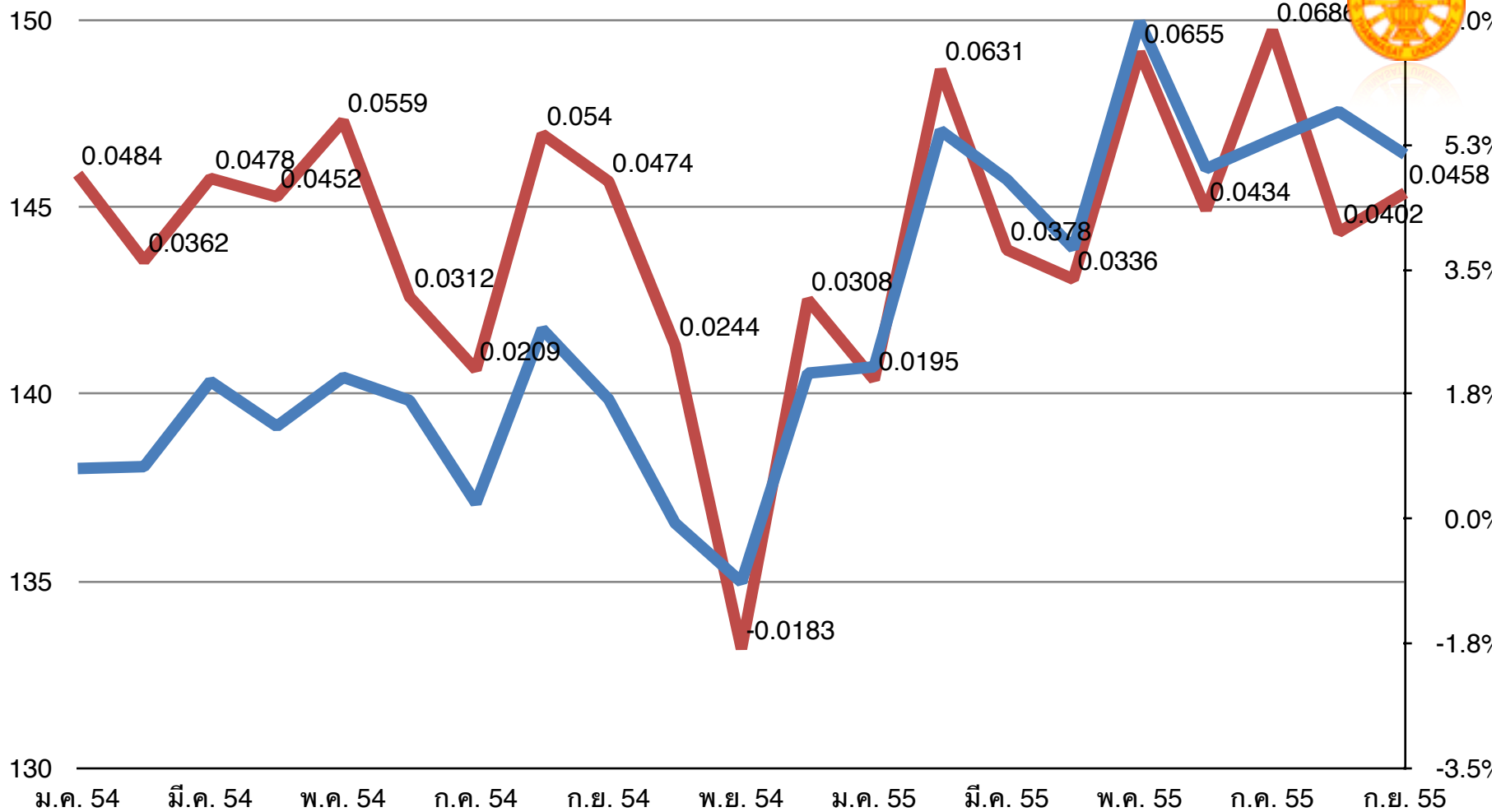
คณะเศรษฐศาสตร์ มหาวิทยาลัยธรรมศาสตร์



ประมาณการเศรษฐกิจประเทศไทยปี 2555

ร้อยละการเปลี่ยนแปลงเมื่อเทียบกับปีก่อนหน้า	2554		2555		
	Q4	ทั้งปี	Q1	Q2	ประมาณการ
GDP (ณ ราคาคงที่)	-8.9	0.1	0.4	4.2	5.5-6
การลงทุนรวม (ณ ราคาคงที่)	-3.6	3.3	5.2	10.2	11.3
ภาคเอกชน	-1.3	7.2	9.2	11.8	12.2
ภาครัฐ	-12.1	-8.7	-9.6	4	8.1
การบริโภครวม (ณ ราคาคงที่)	-3	1.3	2.4	5.4	4.7
ภาคเอกชน	-2.8	1.3	2.9	5.3	4.8
ภาครัฐ	-4.1	1.1	-0.2	5.6	3.8
มูลค่าการส่งออกสินค้า	-5.2	16.4	-4	-0.4	7.3
ปริมาณ	-7.5	10.2	-5	-0.8	6.8
มูลค่าการนำเข้าสินค้า	12.2	24.7	9.6	10.3	13.5
ปริมาณ	3.7	13.3	3.5	8.5	11
ดุลบัญชีเดินสะพัดต่อ GDP (%)	2.3	3.4	0.6	-2.7	0.1
เงินเฟ้อ	4	3.8	3.4	2.5	2.9-3.4
อัตราการว่างงาน	0.6	0.7	0.7	0.9	0.7

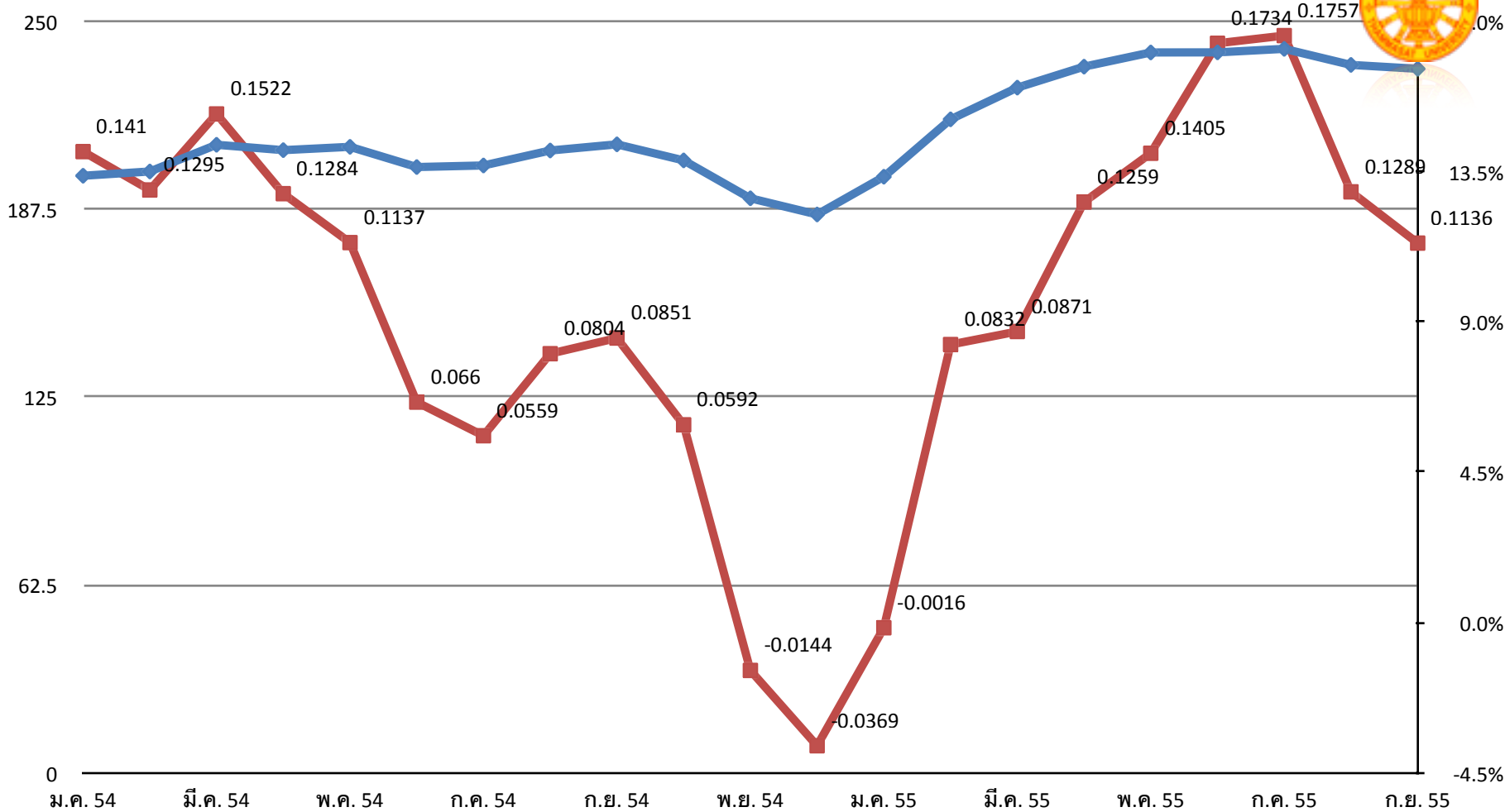
Consumption Index)



Source: BOT

— PCI — Growth(yoy)

ดัชนีการลงทุนภาคเอกชน (Private Investment Index)



Source: BOT

◆ PII

■ Growth(yoy)



งบประมาณรายจ่าย

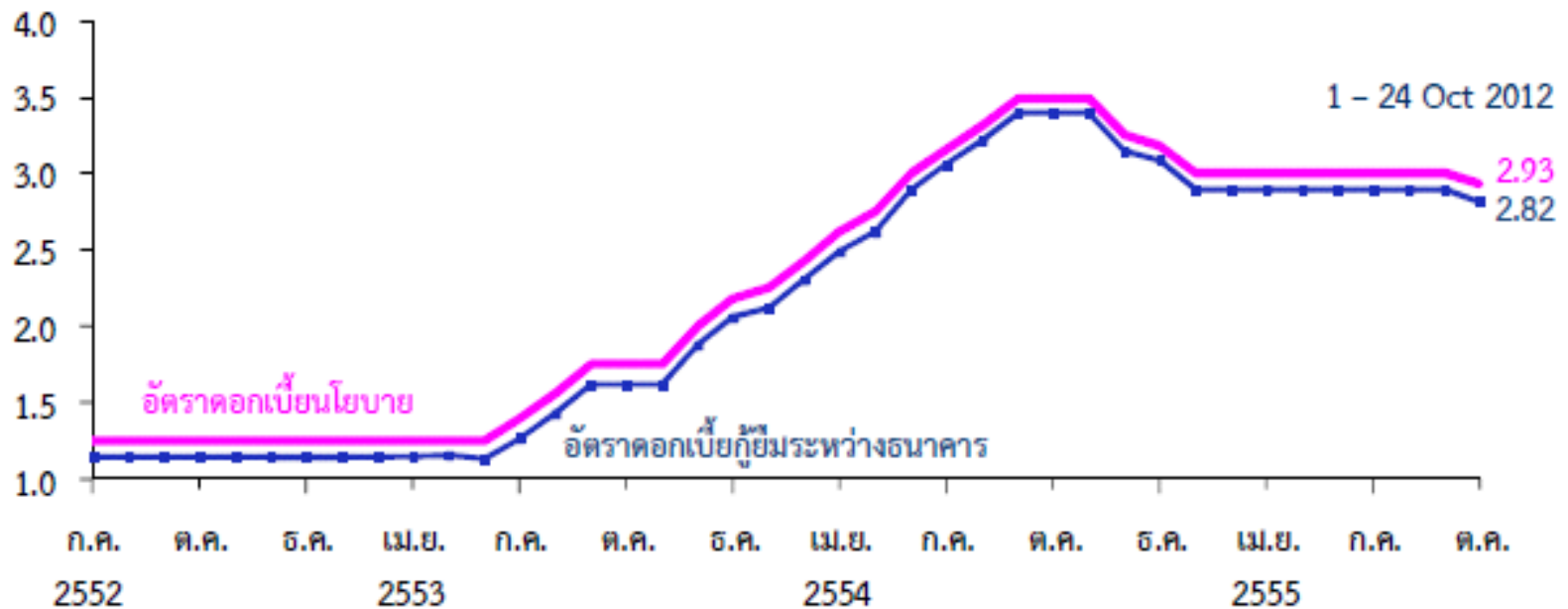
		หน่วย : ล้านบาท
รายการ	ปีงบประมาณ 2555	ปีงบประมาณ
1) งบประมาณรายจ่าย	2,380,000.0	2,400,000.0
- สัดส่วนต่อ GDP	20.6	19.1
1.1 รายจ่ายประจำ	1,840,672.6	1,901,503.6
- สัดส่วนต่องบประมาณ	77.4	79.2
1.2 รายจ่ายเพื่อชด ใช้เงินคงคลัง	53,918.0	-
- สัดส่วนต่องบประมาณ	2.2	-
1.3 รายจ่ายลงทุน	438,555.4	459,346.9
- สัดส่วนต่องบประมาณ	18.4	18.7
1.4 รายจ่ายชำระคืนต้นเงินกู้	46,854.0	49,149.5
- สัดส่วนต่องบประมาณ	2.0	2.1
2) รายได้	1,980,000.0	2,100,000.0
- สัดส่วนต่อ GDP	17.1	16.7
3) วงเงินกู้เพื่อชดเชยการขาดดุล	400,000.0	300,000.0
- วงเงินสูงสุดตาม พรบ. หนี้สาธารณะ	513,483.2	519,319.6



อัตราดอกเบี้ย

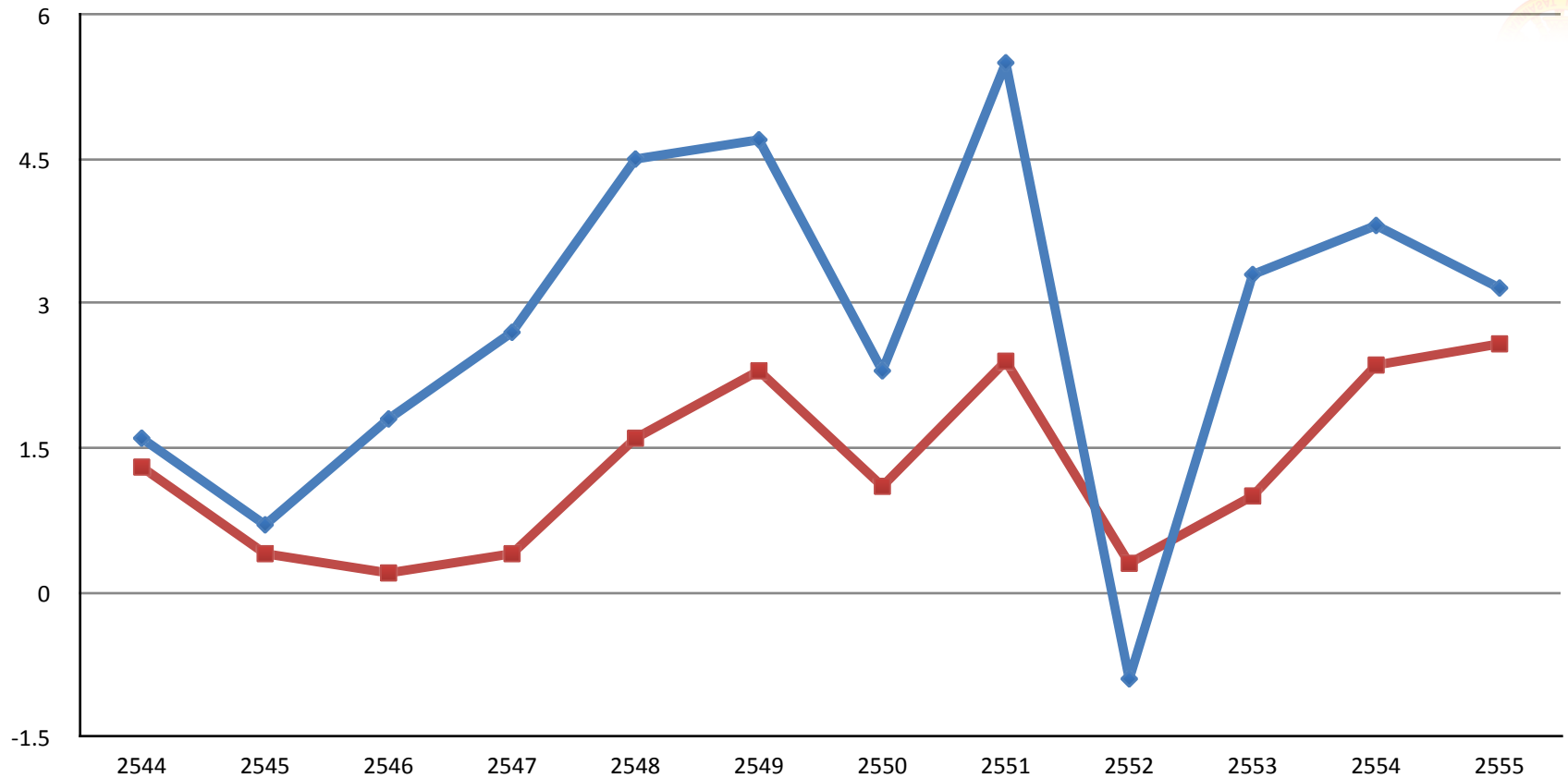
ค่าเฉลี่ย	2553	2554	Q1/55	Q2/55	Q3/55	ส.ค.	ก.ย.	1 - 24 ต.ค.
อัตราดอกเบี้ยนโยบาย (RP 1 วัน)	1.48	2.95	3.06	3.00	3.00	3.00	3.00	2.93
อัตราดอกเบี้ยกู้ยืมระหว่างธนาคารระยะข้ามคืน	1.36	2.84	2.96	2.90	2.90	2.90	2.90	2.82

ร้อยละต่อปี





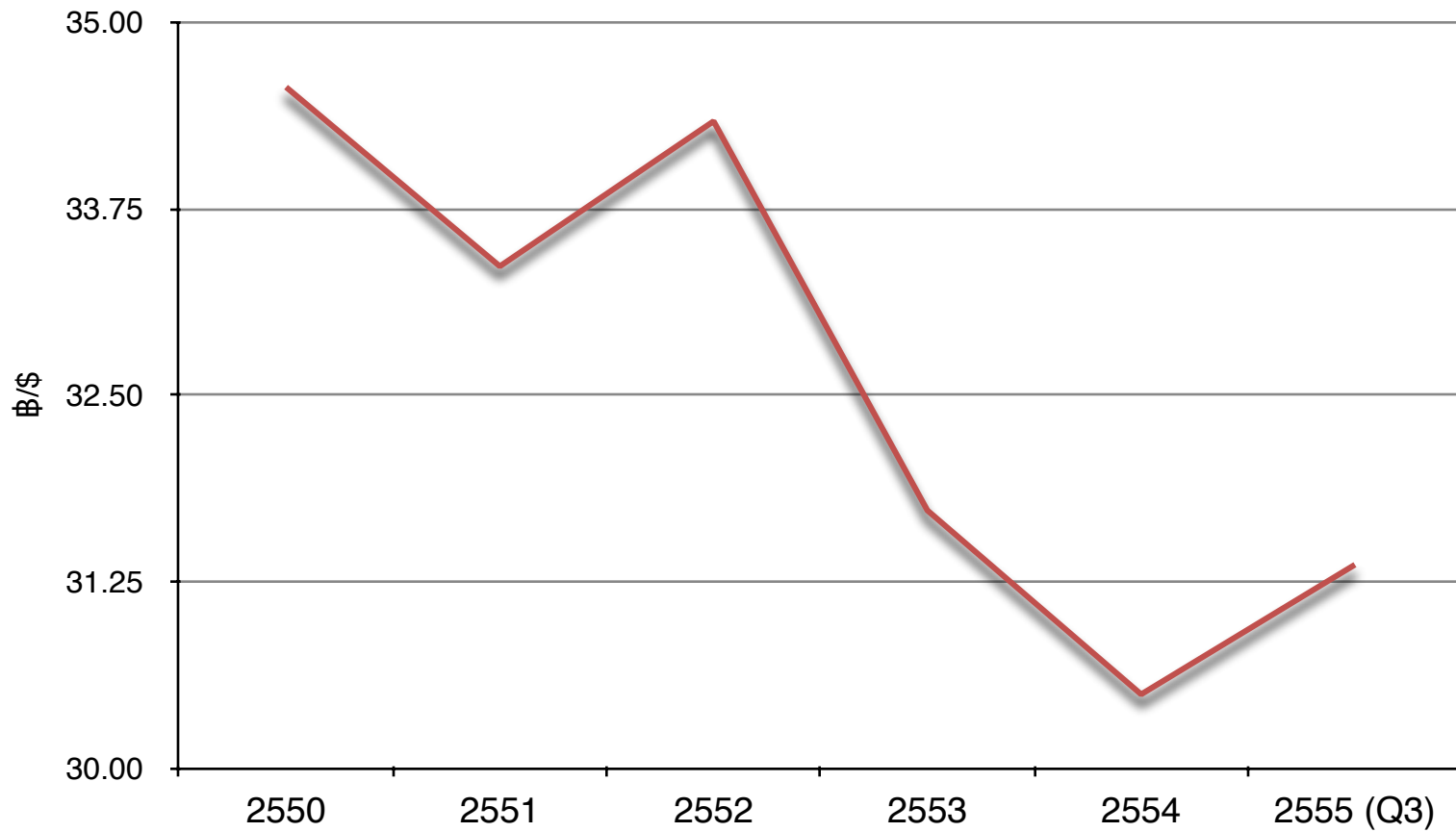
อัตราเงินเฟ้อ



- ◆ เงินเฟ้อทั่วไป (Headline Inflation)
- เงินเฟ้อพื้นฐาน (Core Inflation)



อัตราแลกเปลี่ยน



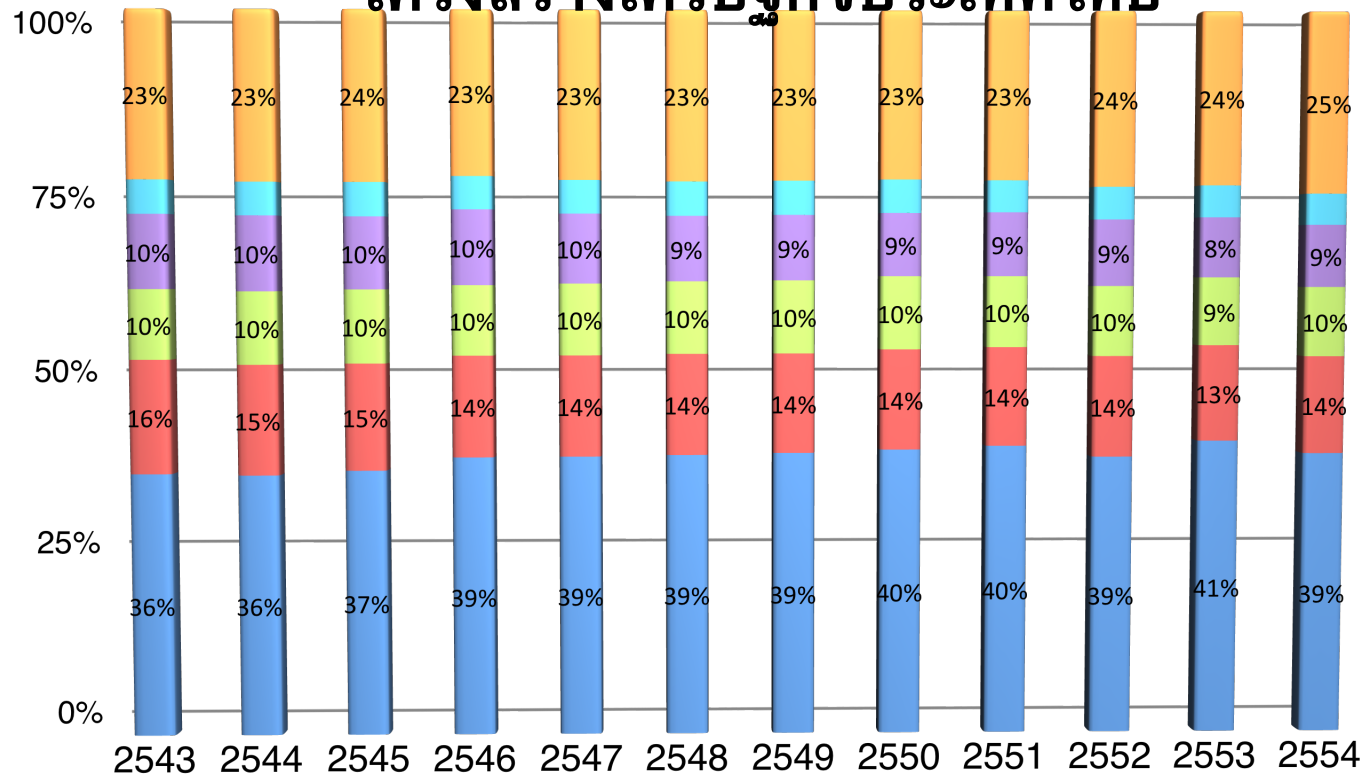


โครงสร้างกำลังแรงงานประเทศไทยปี พ.ศ.2554-2555

ภาคเศรษฐกิจ	2554		2555 (ม.ค.-ก.ย.)	
	สัดส่วนต่อ GDP (%)	สัดส่วนต่อกำลังแรงงาน (%)	สัดส่วนต่อ GDP (%)	สัดส่วนต่อกำลังแรงงาน (%)
อุตสาหกรรม	39	13.6	39	14.3
การค้าส่ง ค้าปลีก	13.5	15.5	13.8	14.5
การขนส่งและการ	9.6	2.6	17.6	3.2
เกษตรกรรม	8.6	38.2	8.4	41.4
ก่อสร้างและเหมือง	4.3	6.1	4.2	6
บริการอื่นๆ *	25	24	17	20.6



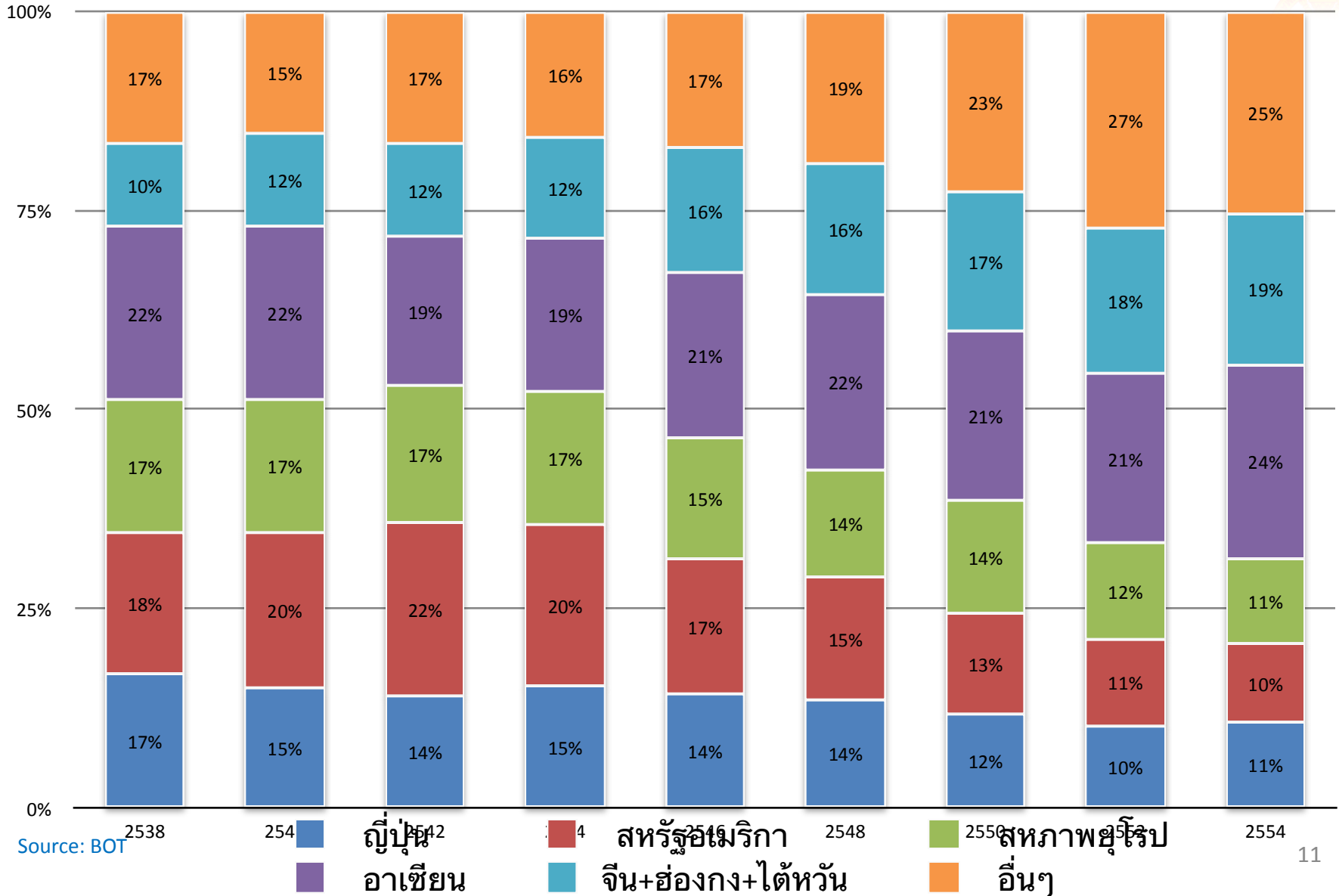
โครงสร้างเศรษฐกิจประเทศไทย



- อุตสาหกรรม
- การค้าส่ง ค้าปลีก
- การขนส่งและการสื่อสาร
- เกษตรกรรม
- ก่อสร้างและเหมืองแร่
- บริการอื่นๆ



สัดส่วนการส่งออกของประเทศไทย





โครงสร้างการนำเข้าและส่งออกของประเทศไทยในปี 2554

โครงสร้างการส่งออก

ประเทศ	สัดส่วน	รายการส่งออก 5 อันดับแรก
อาเซียน	24.3	อิเล็กทรอนิกส์
จีน+ฮ่องกง+ไต้หวัน	18.9	สินค้าเกษตรแปรรูป
สหภาพยุโรป	10.9	สินค้าเกษตร
ญี่ปุ่น	10.7	ยานยนต์
สหรัฐอเมริกา	9.8%	เครื่องจักรและอุปกรณ์

โครงสร้างการนำเข้า

ประเทศ	สัดส่วน	รายการนำเข้า 5 อันดับแรก
ญี่ปุ่น	18.4%	น้ำมันดิบ
อาเซียน	16.2%	ชิ้นส่วนอิเล็กทรอนิกส์ และชิ้นส่วน
จีน+ฮ่องกง+ไต้หวัน	17.6%	วัสดุที่ทำด้วยโลหะ
สหภาพยุโรป	7.8%	เครื่องจักรกลอื่นๆ และชิ้นส่วน
สหรัฐอาหรับเอมิเรตส์	6.3%	ทองคำ (ไม่รวมทองคำรูปพรรณ)

โครงสร้างการลงทุนระหว่างประเทศของประเทศไทยในปี 2554



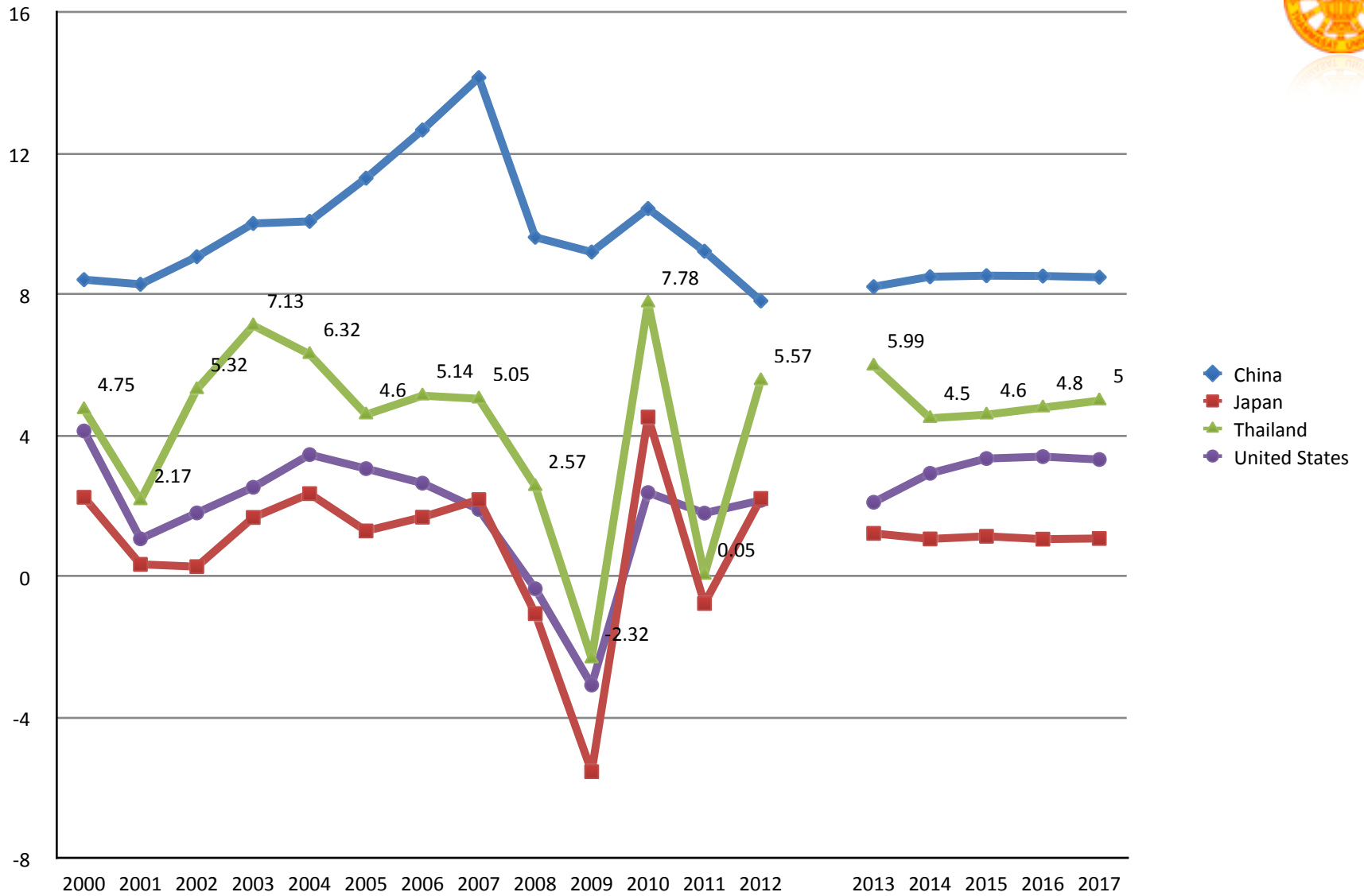
เงินลงทุนโดยตรงจากต่างประเทศ

ประเทศ	สัดส่วน	รายการการลงทุน 5 อันดับแรก
อาเซียน	29.8%	การทำเหมืองแร่และเหมืองหิน
อื่น ๆ	26.2%	กิจกรรมทางการเงินและการประกันภัย
จีน+ฮ่องกง+ไต้หวัน	12.2%	การขนส่งและการขายปลีก การซ่อมยานยนต์และ
เคย์แมน ไอล์แลนด์	10.1%	การผลิตอาหาร
สหภาพยุโรป	4.9%	การผลิตเคมีภัณฑ์

เงินลงทุนโดยตรงของประเทศไทยในต่างประเทศ

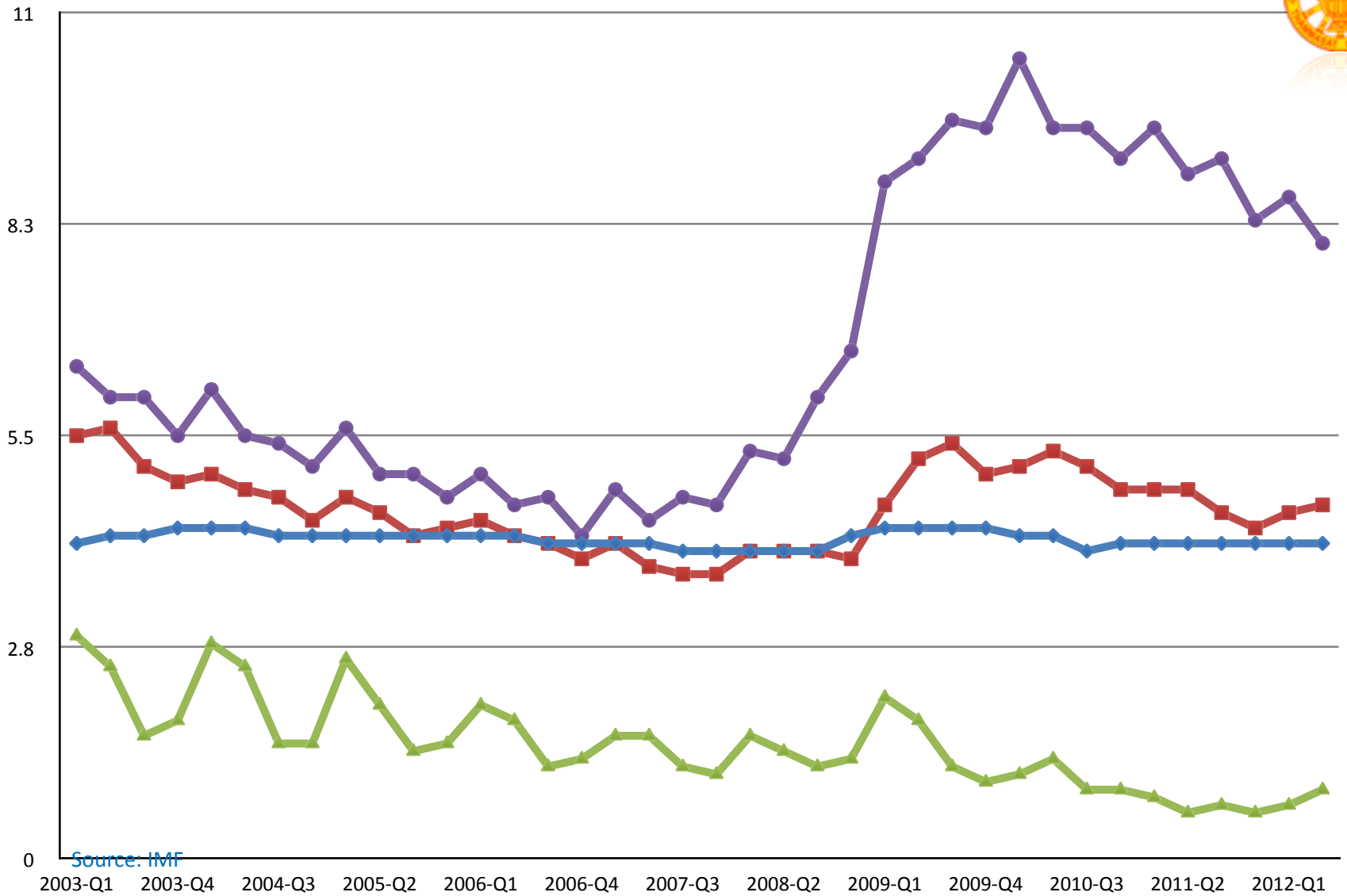
ประเทศ	สัดส่วน	รายการการลงทุน 5 อันดับแรก
ญี่ปุ่น	31.1%	กิจกรรมทางการเงินและการประกันภัย
อาเซียน	18.4%	การผลิตยานยนต์ รถพ่วงและรถกึ่งพ่วง
สหภาพยุโรป	17.2%	การผลิตคอมพิวเตอร์ อิเล็กทรอนิกส์ และ
สหรัฐอเมริกา	8.9%	การขนส่งและการขายปลีก การซ่อมยานยนต์และ
จีน+ฮ่องกง+ไต้หวัน	6.6%	กิจกรรมเกี่ยวกับอสังหาริมทรัพย์

Real GDP Growth

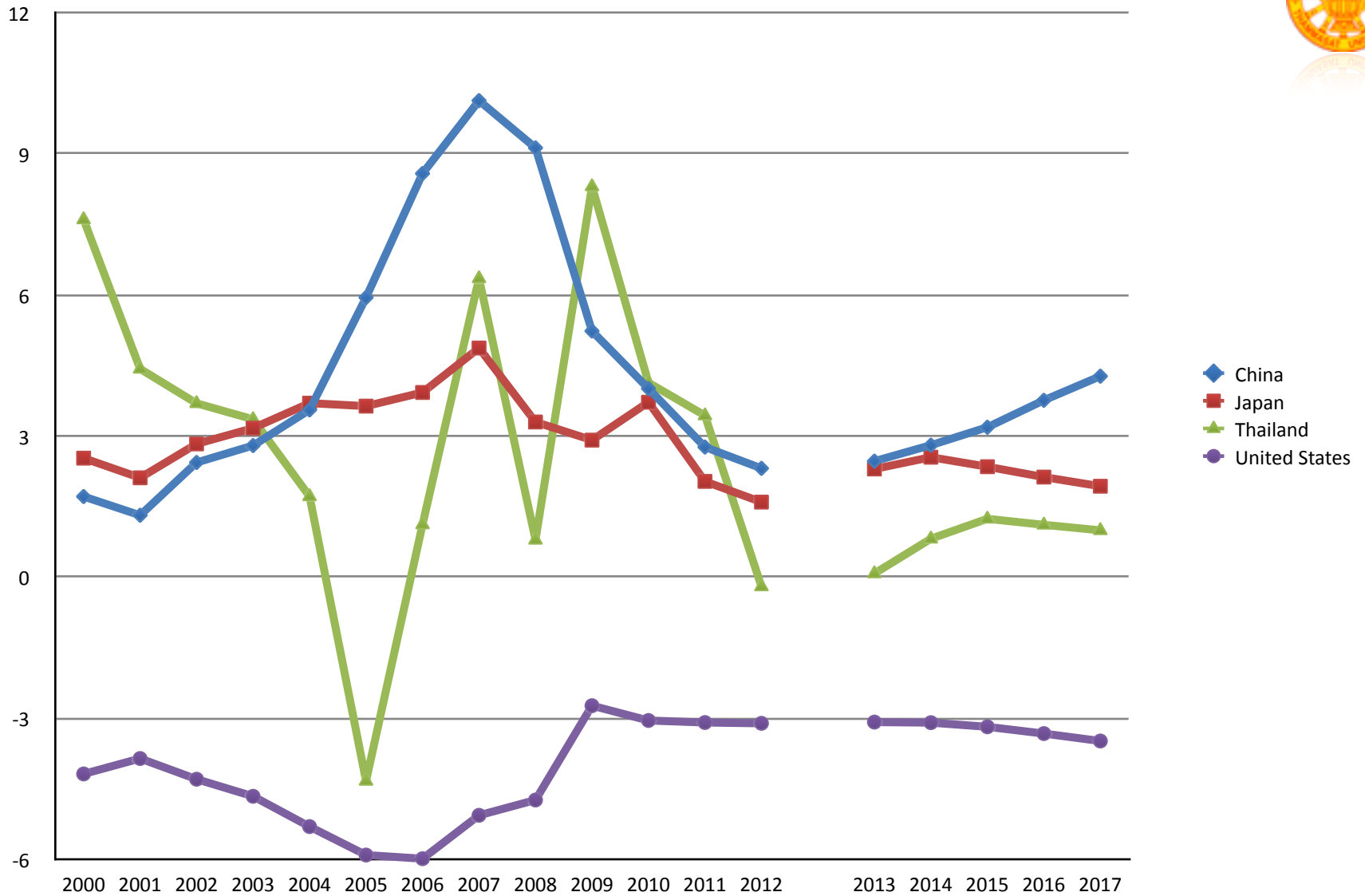


Source: IMF

อัตราการว่างงาน



สัดส่วนดุลบัญชีเดินสะพัดต่อ GDP



Source: IMF



สรุปสถานะหนี้สาธารณะคงค้างของประเทศไทย

