

วิธีการเข้าใช้ระบบ VDI จากเครือข่าย ของคณะฯ สำหรับเครื่อง Notebook Windows 7, 8, 10 (Windows XP is not support) * หากไม่สามารถติดตั้งได้ติดต่อ computer@econ.tu.ac.th

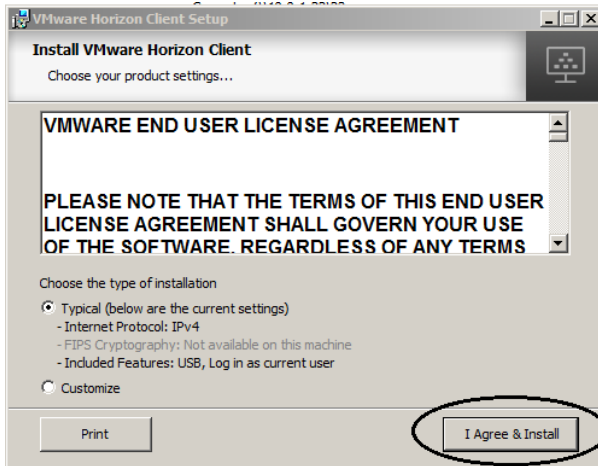
1. เปิด Web browser ไปที่ url <http://www.econ.tu.ac.th/vdi> จากนั้นเลือก Folder windows

[www.econ.tu.ac.th - /vdi/](http://www.econ.tu.ac.th/vdi/)

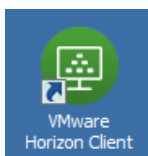
[\[To Parent Directory\]](#)

23 มกราคม 2560	11:45	<dir> MAC
7 กุมภาพันธ์ 2559	12:08	982837 Manual_VDI.pdf
23 มกราคม 2560	11:45	<dir> Windows

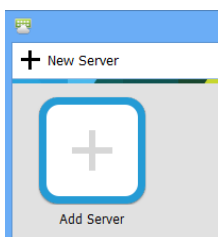
2. จากนั้นเลือก Download โปรแกรม แล้วเปิดไฟล์ที่ Download มาเพื่อติดตั้งที่เครื่องคอมพิวเตอร์ โดยตอบ Next ตามค่าตั้งต้นของโปรแกรม



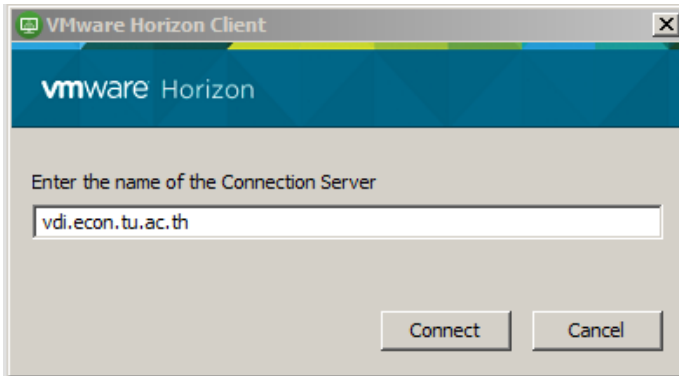
3. เมื่อลงโปรแกรมเรียบร้อยแล้ว ทำการ เปิดโปรแกรม Horizon Client



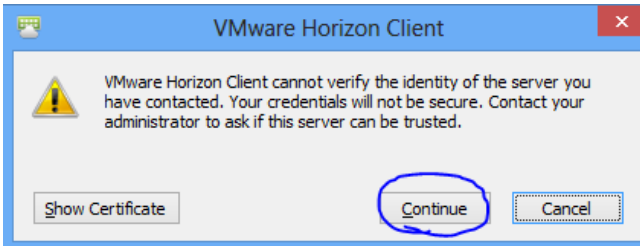
4. คลิกเลือก add server



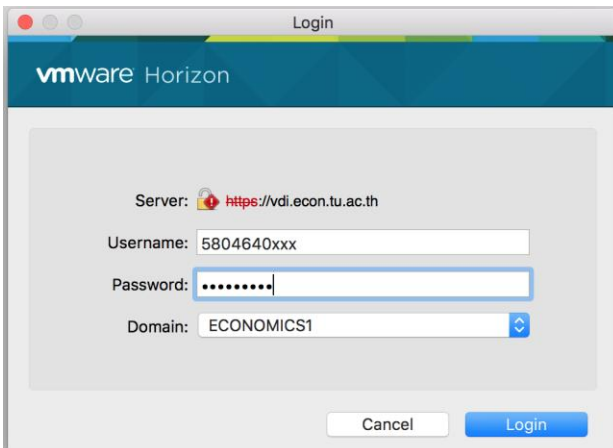
5. ที่ช่อง Enter the name of connection server พิมพ์ vdi.econ.tu.ac.th แล้วกด connect



6. จากนั้นเลือก Continue



7. จะพบหน้าต่างให้ login ใส่ค่า username และ password ที่เข้าห้องคอมฯ



8. จากนั้นจะพบหน้าต่างแสดงเครื่องที่สามารถเข้าใช้งานได้ ให้เลือกชื่อเครื่อง Student-LAB สำหรับ นศ. ระดับปริญญาตรี และ GraduateStudentLAB สำหรับ นศ.ปริญญาโท

