

วิธีการติดตั้งและใช้งานระบบ VDI เพื่อใช้งานโปรแกรมด้านเศรษฐศาสตร์ สำหรับเครื่อง MAC Book หากพบปัญหาการติดตั้งติดต่อ computer@econ.tu.ac.th

1. ทำการ Download ตัวติดตั้ง ที่ URL <http://www.econ.tu.ac.th/vdi> เลือก Folder Mac

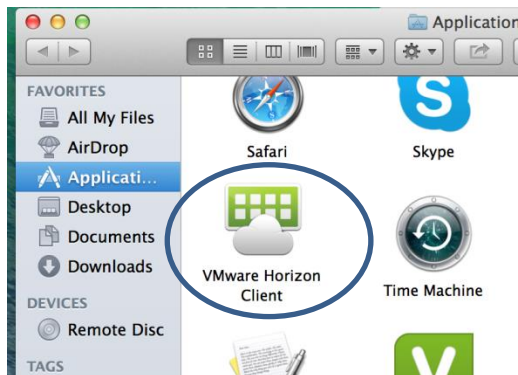
## **www.econ.tu.ac.th - /vdi/**

[\[To Parent Directory\]](#)

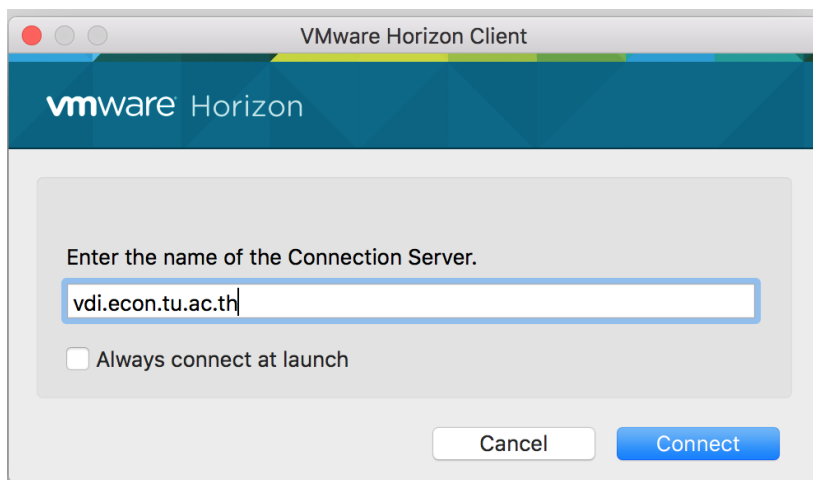
23 มกราคม 2560	11:45	<dir> <a href="#">MAC</a>
7 กุมภาพันธ์ 2559	12:08	982837 <a href="#">Manual_VDI.pdf</a>
23 มกราคม 2560	11:45	<dir> <a href="#">Windows</a>

2. ทำการติดตั้งโปรแกรมลงที่เครื่อง MAC

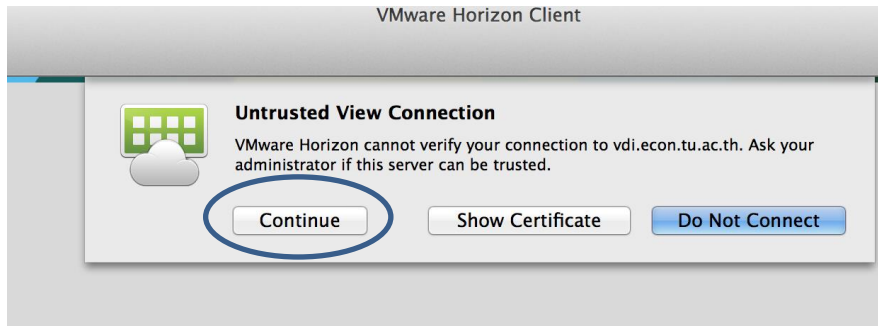
3. ทำการ เปิดโปรแกรม Horizon Client



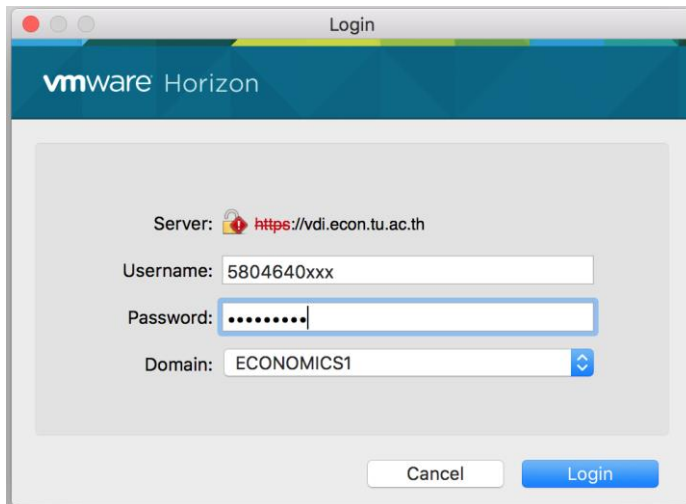
4. ช่อง Enter the name of connection server พิมพ์ vdi.econ.tu.ac.th แล้วกด connect



5. ที่หน้าต่าง Untrusted View Connection เลือก Continue



6. จะพบหน้าต่างให้ login ใส่ค่า username และ password ที่เข้าห้องคอมฯ



7. จากนั้นจะพบหน้าต่างแสดงเครื่องที่สามารถเข้าใช้งานได้ ให้เลือกชื่อเครื่อง Student-LAB 2 สำหรับ นศ. ระดับปริญญาตรี และ GraduateStudentLAB สำหรับ นศ.ปริญญาโท

