

2. National Income and National Product (Supplement)

EE 212

Read: Case & Fair, ch. 6; LCR, ch.3, 22

2016



- Only value of final sale is counted.
- We do not count auto parts in a new car.
- Auto parts in a new car are intermediate goods.




- The tires that come with the car is not counted as a final good.
- However if you get a flat and buy the same tire it is counted as a final good.
- This is confusing. We use “Value Added Approach” to avoid double counting.



- Final goods include both consumption goods and capital goods.



- The equipments used in producing a car are not included in the value of a car as an intermediate goods.
- Newly produced equipments are counted in GDP as final goods.

Farmers : oranges 



5,000 Bht

4,000 Bht

Factory : orange
juice in bottles



7,000 Bht

1,000 Bht

Consumers: eat



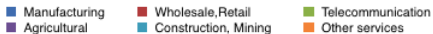
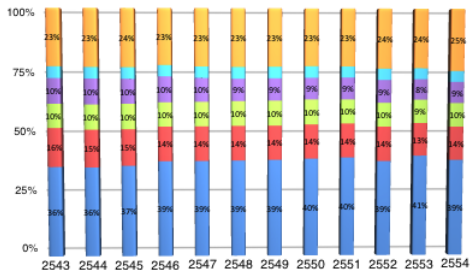
Consumers: drink



Structure of Thailand Labor Force, Income B.C. 2554-255

Sector	2554		2555 (Jan-Sept)	
	Proportion to GDP (%)	Proportion to total labor force(%)	Proportion to GDP (%)	Proportion to total labor force(%)
Industrial	39	13.6	39	14.3
Wholesale , Retail	13.5	15.5	13.8	14.5
Telecommunication and Distributive Trade	9.6	2.6	17.6	3.2
Agricultural	8.6	38.2	8.4	41.4
Construction and Mining	4.3	6.1	4.2	6
Other Services	25	24	17	20.6

Economic Sector % GDP



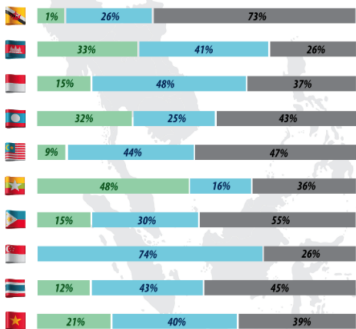
TODA

Economic Sectors

โครงสร้างระบบเศรษฐกิจในอาเซียน 2011

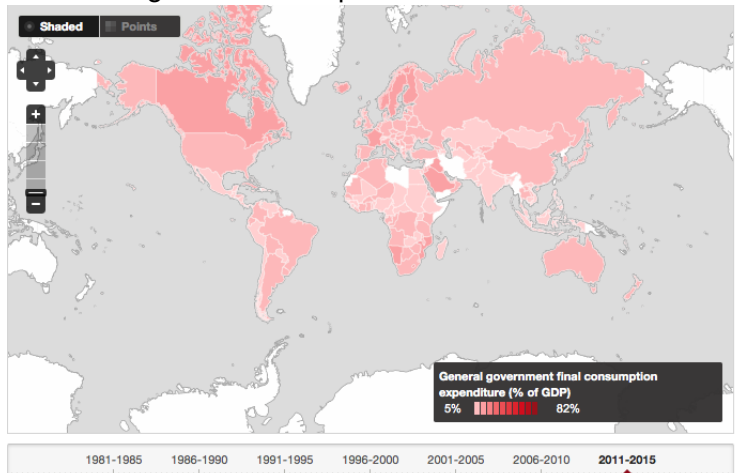


= AGRICULTURE เกษตรกรรม = SERVICE บริการ = INDUSTRY อุตสาหกรรม



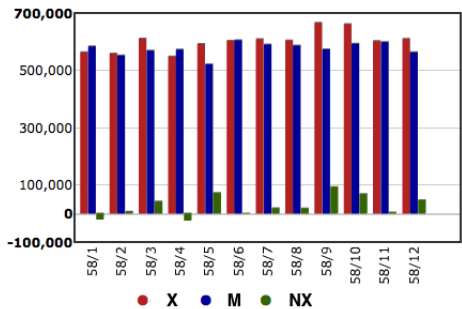
- Thailand's government expenditure/ GDP =?
- How does Thailand government expenditure/GDP compared to developed countries and other developing countries?
- Current Export, Import and net export situation?
- Top 10 export product
- Top 10 import product
- Top 10 export countries
- Top 10 import countries

Thailand's government expenditure/ GDP =?



<http://data.worldbank.org/indicator/NE.CON.GOVT.ZS/countries?display=>

Export , Import and Net Export (million Baht)

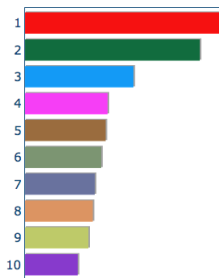


Top 5 Export ?
Top 5 Import?

VALUE : MILLION BAHT

	รายการ	2558/2015
1	รถยนต์ อุปกรณ์และส่วนประกอบ	864,367.5
2	เครื่องคอมพิวเตอร์ อุปกรณ์และส่วนประกอบ	595,418.6
3	ัญญาณีและเครื่องประดับ	371,071.6
4	เม็ดพลาสติก	278,334.9
5	น้ำมันสำเร็จรูป	271,424.6
6	แผงวงจรไฟฟ้า	261,379.8
7	เครื่องจักรกลและส่วนประกอบของเครื่องจักรกล	238,564.9
8	ผลิตภัณฑ์ยาง	230,427.7
9	เคมีภัณฑ์	215,346.6
10	เหล็ก เหล็กกล้าและผลิตภัณฑ์	179,253.8

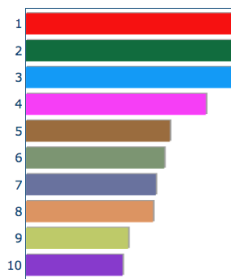
Top 10 Export



VALUE : MILLION BAHT

	รายการ	2558/2015
1	เครื่องจักรกลและส่วนประกอบ	666,410.5
2	น้ำมันดิบ	663,211.7
3	เครื่องจักรไฟฟ้าและส่วนประกอบ	541,106.2
4	เคมีภัณฑ์	445,995.7
5	เหล็ก เหล็กกล้าและผลิตภัณฑ์	358,846.6
6	ส่วนประกอบและอุปกรณ์ยานยนต์	342,628.0
7	แผงวงจรไฟฟ้า	321,587.3
8	เครื่องเพชรพลอย อัญมณี เงินแท่งและทองคำ	318,546.6
9	เครื่องคอมพิวเตอร์ อุปกรณ์และส่วนประกอบ	254,209.7
10	สินแร่โลหะอื่น ๆ เศษโลหะและผลิตภัณฑ์	239,425.9

Top 10 Import



- http://www.ops3.moc.go.th/infor/db_sql/gp_web_export2.asp
- http://www.ops3.moc.go.th/infor/db_sql/gp_main_trade.asp